

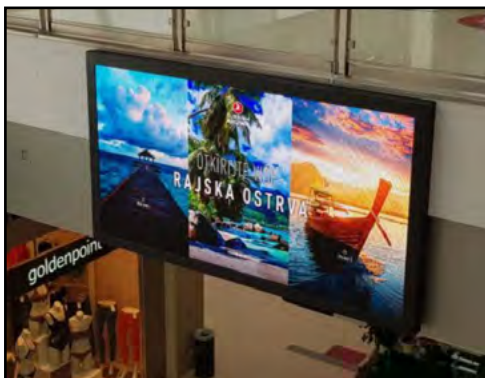


Display Solutions LME3 IF Indoor Videowall



- Exzellente Farbdarstellung, perfekte Anzeige
- Individuelle Bildschirmgrößen realisierbar
- Größen bis zu 10 Meter Höhe und unbegrenzter Breite realisierbar
- einfache Installation und Wartung
- 100.000 Betriebsstunden bis zur halben Helligkeit

Die LME3 IF HighDefinition Videowall-Elemente reproduzieren Bilder und Videos in exzellenter Qualität, sie sind robust und zeichnen sich neben ihren hervorragenden optischen Werten durch ihre hohe Haltbarkeit und Wartungsfreiheit aus. Mit einer Helligkeit von 800cd per m² haben Sie die perfekte Tageslicht Video- und Präsentationsvideowall für ihren Saal. Die DisplaySolutions LME3 IF IndoorTageslichtvideowall eignet sich hervorragend für: Veranstaltungssäle, Bühnen (Diskotheken, Theater uvm.), Geschäftsräume, Schaufensterbereiche, Empfang, Konferenzräume, Heimkino. Die Videowallmodule sind von vorne und hinten wartbar (Front- und Backservice) auch eine einfache Wandmontage mit geringer Eigentiefe (ca.110mm Aufbauhöhe; Paneltiefe: 62mm) ist realisierbar um eine dezente Integration des Displays in ihrer Architektur zu ermöglichen.



Model No.	LME3 IF
Pixel Pitch	3,9mm
LED	SMD
Brightness	800-1000nit
Grey Scale	14-16bit
Refresh Rate	1920-3840Hz
Best Viewing Angle	H:140(-70/+70)°/V:110(-55/+55)°
Best Viewing Distance	3m
Max Power Consumption	≤486w/m ²
Average Power Consumption	≤162w/m ²
Protection Level	Front: IP30, Back IP30
Working Temperature	-10°C~+40°C
Working Humidity	10%-90%
System Size (W*H*D)	750*500*62mm
System Weight	11kg
Service & Wartung	front/back



Änderungen im Sinne des Fortschritts, Irrtum und Druckfehler vorbehalten.